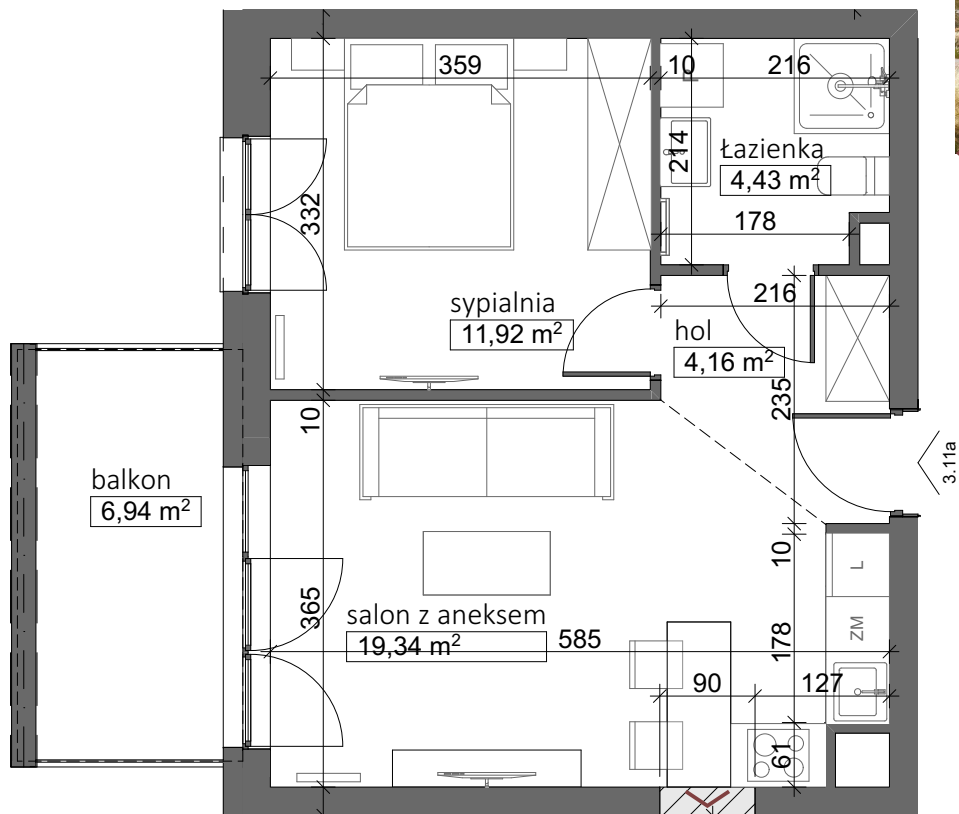
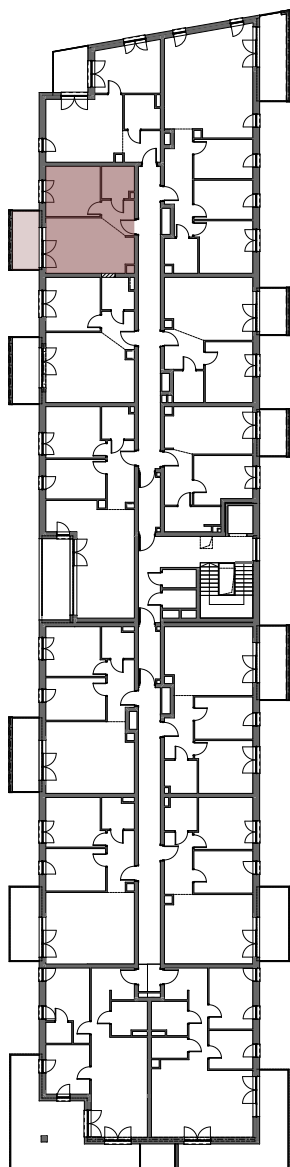
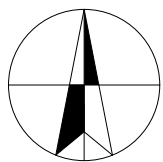


Pn



połączenie z 3.11b



## Piętro 3: Mieszkanie 3.11a

## Powierzchnia pomieszczeń

| Nr | Nazwa pomieszczenia | Powierzchnia               |
|----|---------------------|----------------------------|
| 01 | hol                 | 4,16                       |
| 02 | łazienka            | 4,43                       |
| 03 | sypialnia           | 11,92                      |
| 04 | salon z aneksem     | 19,34                      |
|    |                     | <b>39,85 m<sup>2</sup></b> |
| 05 | balkon              | 6,94                       |



# NOWY SIKORNIK

TWOJE WYMARZONE MIESZKANIE



## OSIEDLE "NOWY SIKORNIK" - GLIWICE ul. Biegusa

[www.jantar-investment.com](http://www.jantar-investment.com)

Uwaga: powierzchnia liczona wg PN-ISO 9836:2015 (obliczana w stanie wykończonym, do obliczeń przyjęto 1 cm tynku).

Wymiary na rzutach podano w stanie deweloperskim.

Na etapie realizacji obiektu mogą wystąpić korekty w układzie ścian i powierzchni lokali.

Aranżacje mieszkania przedstawiono poglądowo. Podziałka podana z tolerancją +/- 5%.

tel. +48 603 620 933