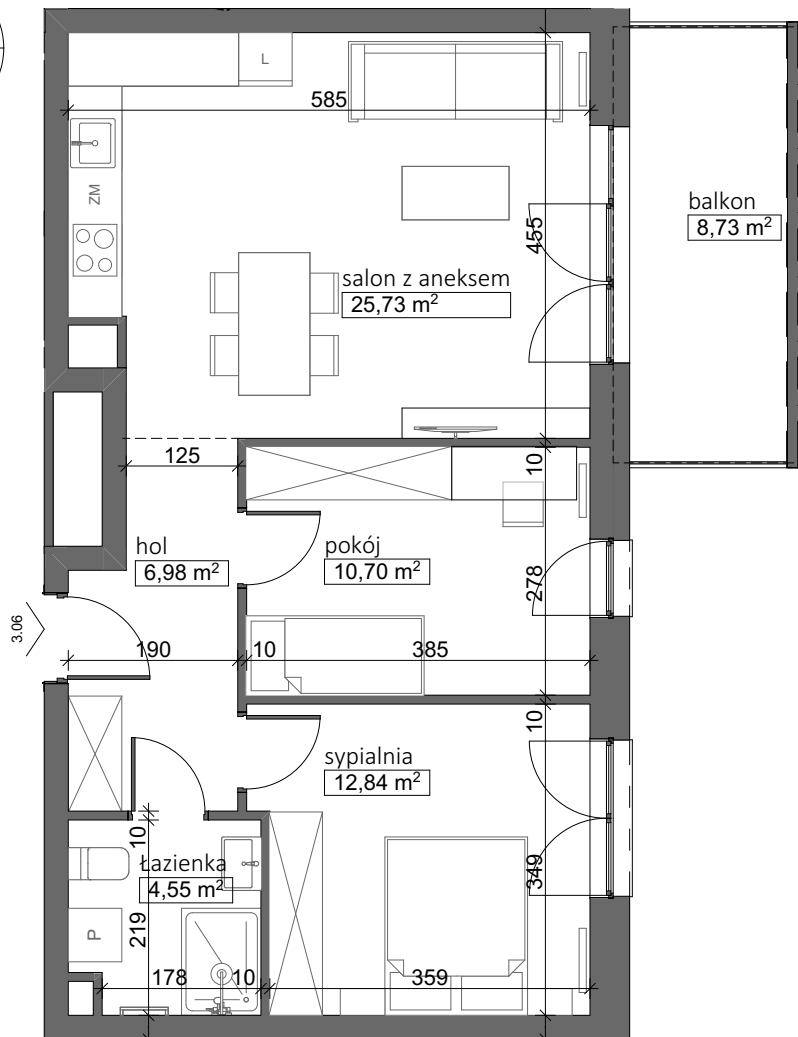
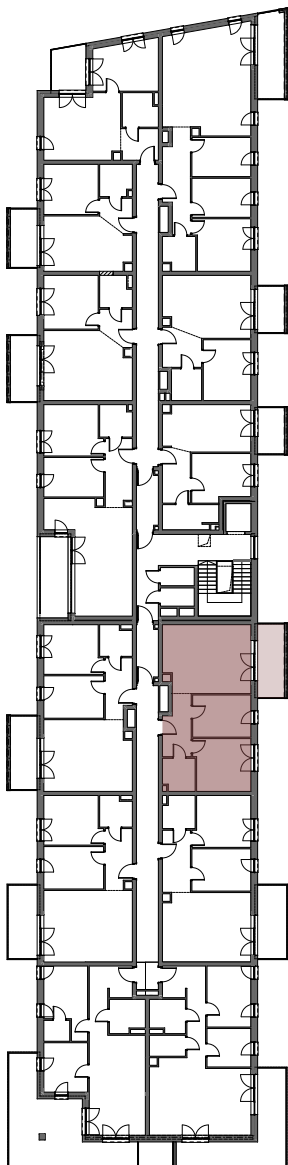
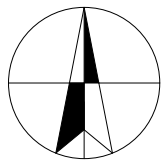


Pn



Piętro 3: Mieszkanie 3.06

## Powierzchnia pomieszczeń

Nr	Nazwa pomieszczenia	Powierzchnia
01	hol	6,98
02	salon z aneksem	25,73
03	pokój	10,70
04	sypialnia	12,84
05	łazienka	4,55
		<b>60,80 m<sup>2</sup></b>
06	balkon	8,73



# NOWY SIKORNIK

TWOJE WYMARZONE MIESZKANIE



## OSIEDLE "NOWY SIKORNIK" - GLIWICE ul. Biegusa

[www.jantar-investment.com](http://www.jantar-investment.com)

Uwaga: powierzchnia liczona wg PN-ISO 9836:2015 (obliczana w stanie wykończonym, do obliczeń przyjęto 1 cm tynku).

Wymiary na rzutach podano w stanie deweloperskim.

Na etapie realizacji obiektu mogą wystąpić korekty w układzie ścian i powierzchni lokali.

Aranżacje mieszkania przedstawiono poglądowo. Podziałka podana z tolerancją +/- 5%.

tel. +48 603 620 933