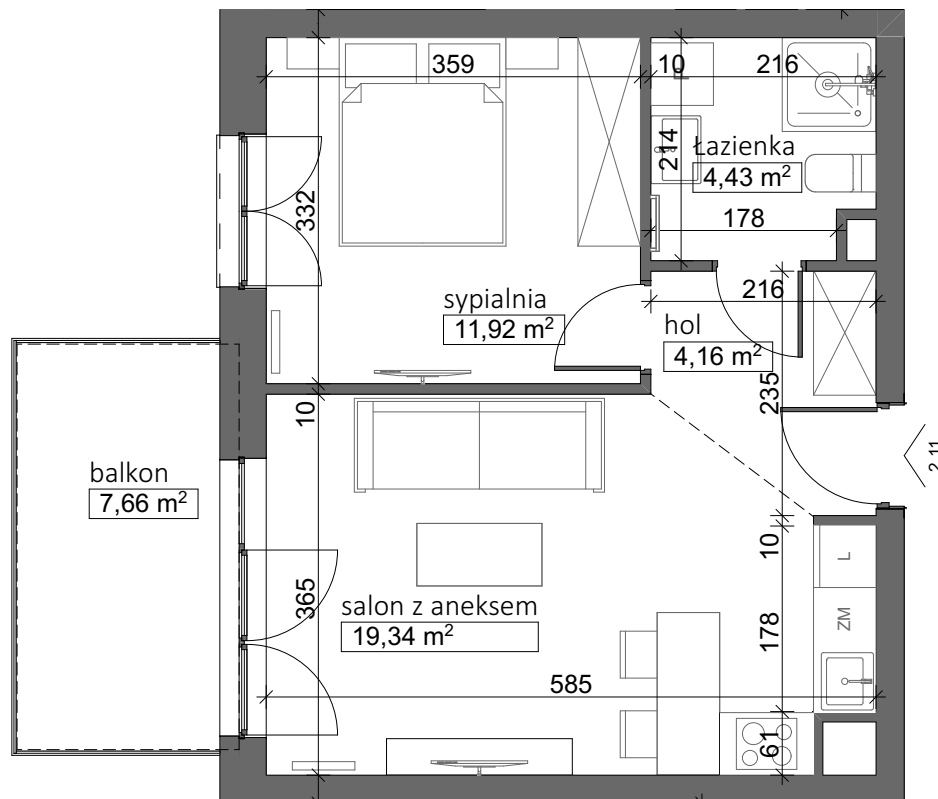
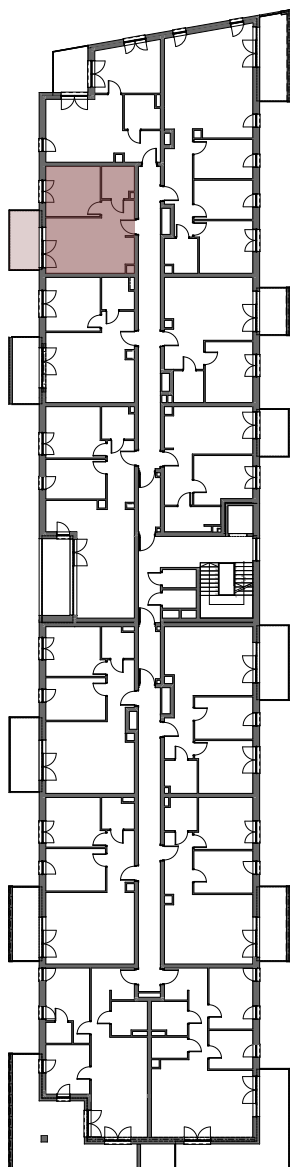
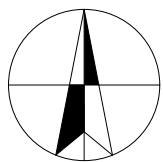


Pn



Piętro 2: Mieszkanie 2.11

## Powierzchnia pomieszczeń

Nr	Nazwa pomieszczenia	Powierzchnia
01	hol	4,16
02	łazienka	4,43
03	sypialnia	11,92
04	salon z aneksem	19,34
		<b>39,85 m<sup>2</sup></b>
05	balkon	7,66



# NOWY SIKORNIK

TWOJE WYMARZONE MIESZKANIE



OSIEDLE "NOWY SIKORNIK" - GLIWICE ul. Biegusa

[www.jantar-investment.com](http://www.jantar-investment.com)

Uwaga: powierzchnia liczona wg PN-ISO 9836:2015 (obliczana w stanie wykończonym, do obliczeń przyjęto 1 cm tynku).

Wymiary na rzutach podano w stanie deweloperskim.

Na etapie realizacji obiektu mogą wystąpić korekty w układzie ścian i powierzchni lokali.

Aranżacje mieszkania przedstawiono poglądowo. Podziałka podana z tolerancją +/- 5%.

tel. +48 603 620 933