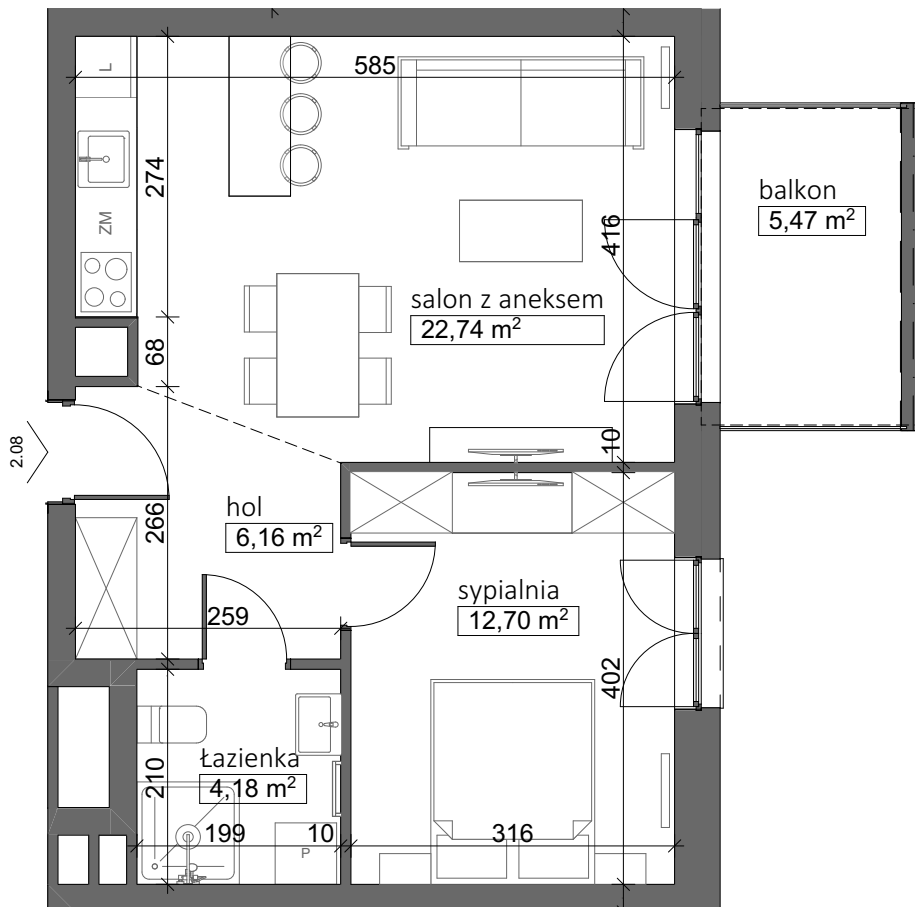
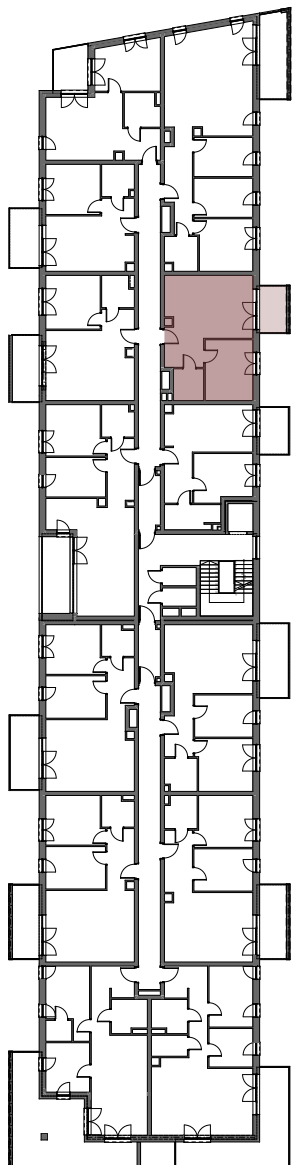
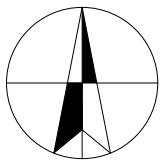


Pn



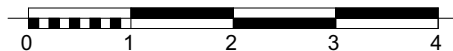
Piętro 2: Mieszkanie 2.08

Powierzchnia pomieszczeń		
Nr	Nazwa pomieszczenia	Powierzchnia
01	hol	6,16
02	łazienka	4,18
03	sypialnia	12,70
04	salon z aneksem	22,74
		45,78 m²
05	balkon	5,47



NOWY SIKORNIK

TWOJE WYMARZONE MIESZKANIE



OSIEDLE "NOWY SIKORNIK" - GLIWICE ul. Biegusa

www.jantar-investment.com
 Uwaga: powierzchnia liczona wg PN-ISO 9836:2015 (obliczana w stanie wykończonym, do obliczeń przyjęto 1 cm tynku).

Wymiary na rzutach podano w stanie deweloperskim.
 Na etapie realizacji obiektu mogą wystąpić korekty w układzie ścian i powierzchni lokali.
 Aranżacje mieszkania przedstawiono poglądowo. Podziałka podana z tolerancją +/- 5%.

tel. +48 603 620 933