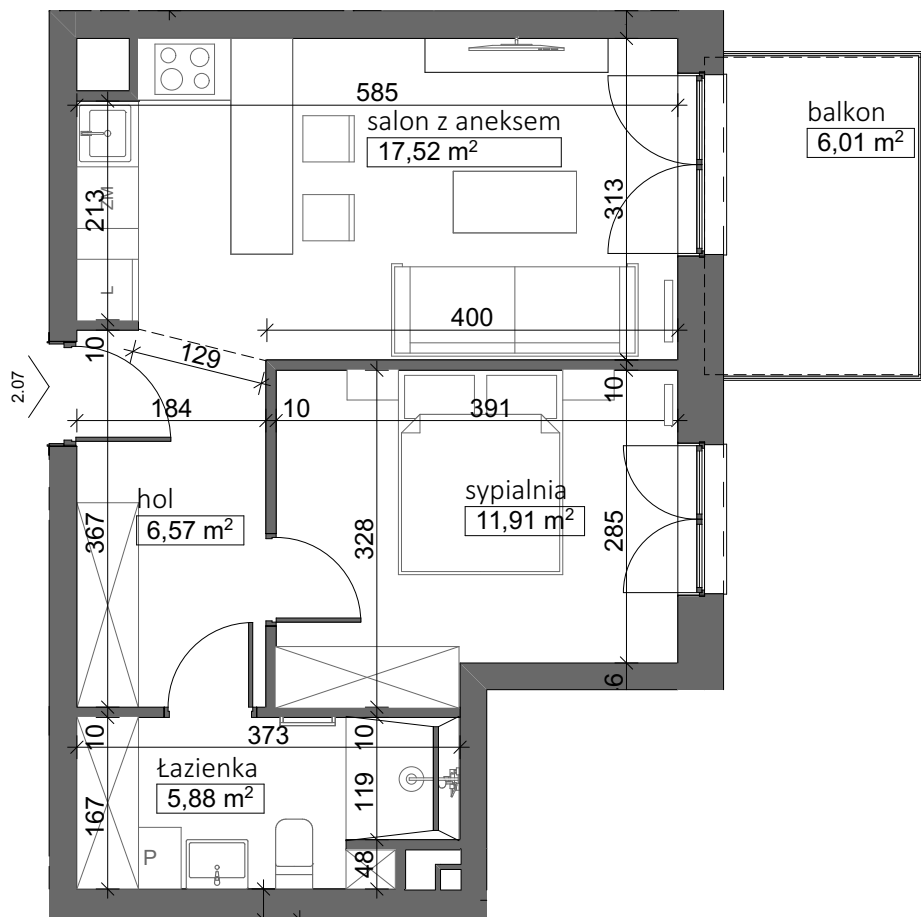
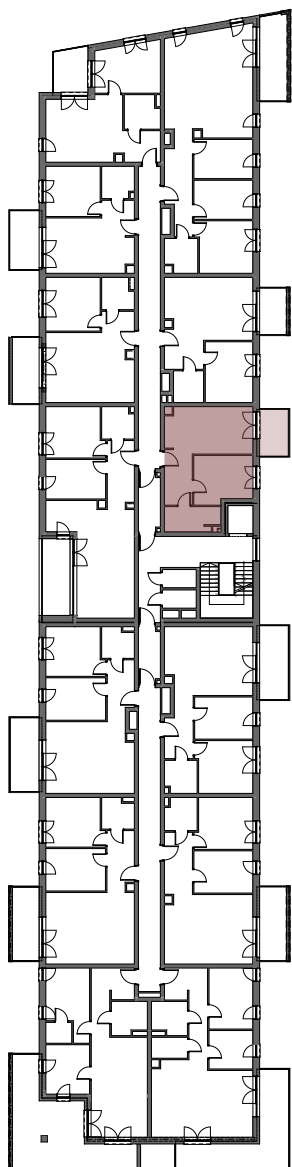
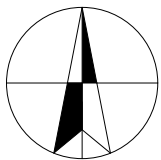


Pn



Piętro 2: Mieszkanie 2.07

Powierzchnia pomieszczeń

| Nr | Nazwa pomieszczenia | Powierzchnia |
|----|---------------------|----------------------------|
| 01 | hol | 6,57 |
| 02 | salon z aneksem | 17,52 |
| 03 | sypialnia | 11,91 |
| 04 | łazienka | 5,88 |
| | | 41,88 m² |
| 05 | balkon | 6,01 |



NOWY SIKORNIK

TWOJE WYMARZONE MIESZKANIE



OSIEDLE "NOWY SIKORNIK" - GLIWICE ul. Biegusa

www.jantar-investment.com

Uwaga: powierzchnia liczona wg PN-ISO 9836:2015 (obliczana w stanie wykończonym, do obliczeń przyjęto 1 cm tynku).

Wymiary na rzutach podano w stanie deweloperskim.

Na etapie realizacji obiektu mogą wystąpić korekty w układzie ścian i powierzchni lokali.

Aranżacje mieszkania przedstawiono poglądowo. Podziałka podana z tolerancją +/- 5%.

tel. +48 603 620 933