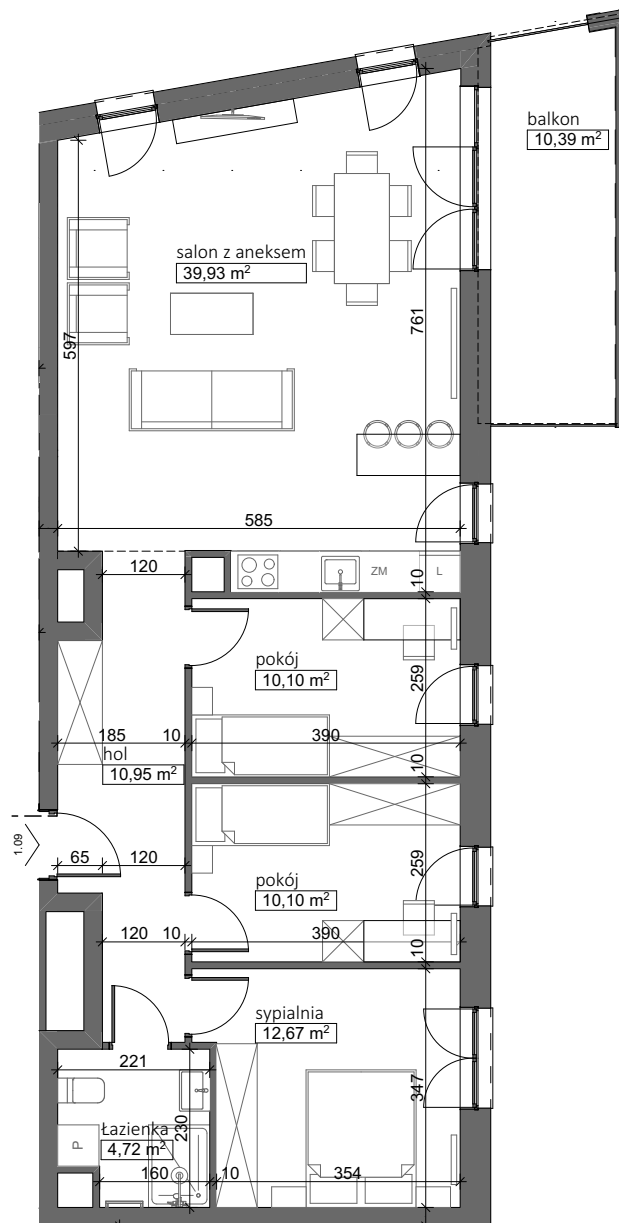
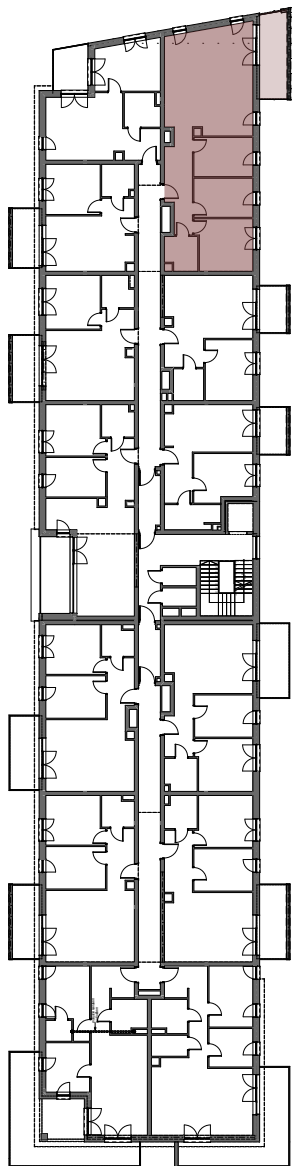
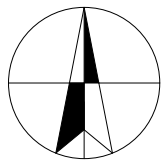


Pn



Piętro 1: Mieszkanie 1.09

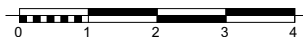
Powierzchnia pomieszczeń

| Nr | Nazwa pomieszczenia | Powierzchnia |
|----|---------------------|----------------------------|
| 01 | hol | 10,95 |
| 02 | Łazienka | 4,72 |
| 03 | sypialnia | 12,67 |
| 04 | salon z aneksem | 39,93 |
| 05 | pokój | 10,10 |
| 06 | pokój | 10,10 |
| | | 88,47 m² |
| 07 | balkon | 10,39 |



Nowy Sikornik

TWOJE WYMARZONE MIESZKANIE



OSIEDLE "NOWY SIKORNIK" - GLIWICE ul. Biegusa

www.jantar-investment.com

Uwaga: powierzchnia liczona wg PN-ISO 9836:2015 (obliczana w stanie wykończonym, do obliczeń przyjęto 1 cm tynku).

Wymiary na rzutach podano w stanie deweloperskim.

Na etapie realizacji obiektu mogą wystąpić korekty w układzie ścian i powierzchni lokali.

Aranżacje mieszkania przedstawiono poglądowo. Podziałka podana z tolerancją +/- 5%.

tel. +48 603 620 933