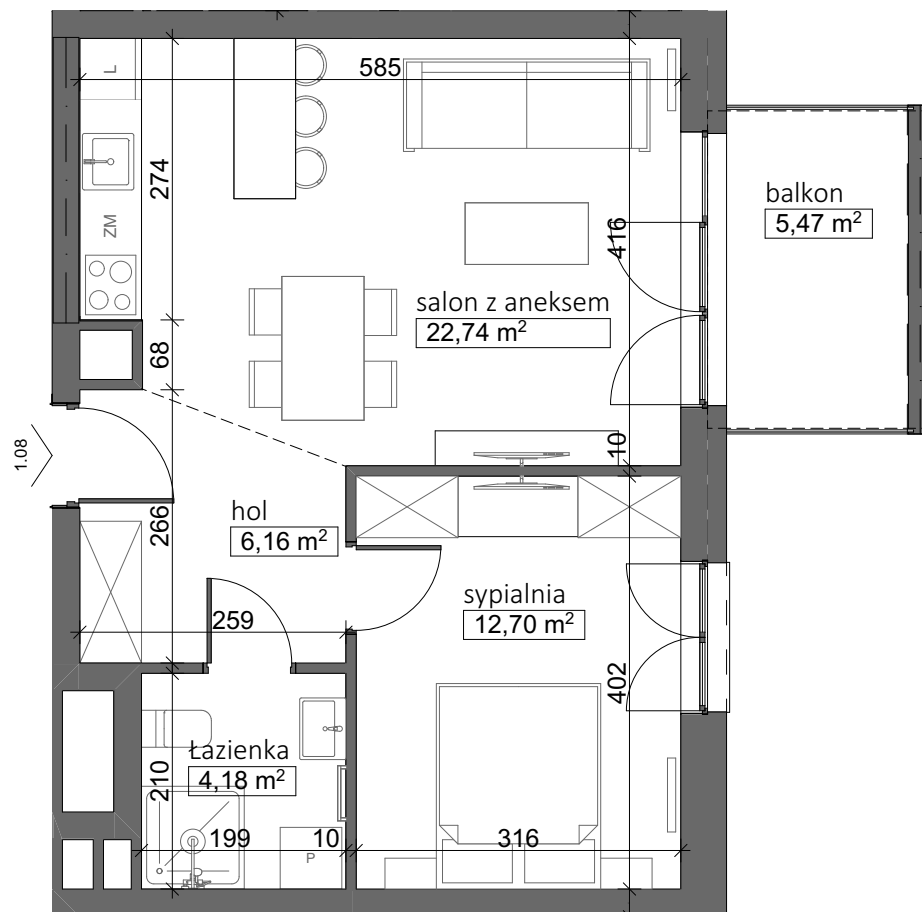
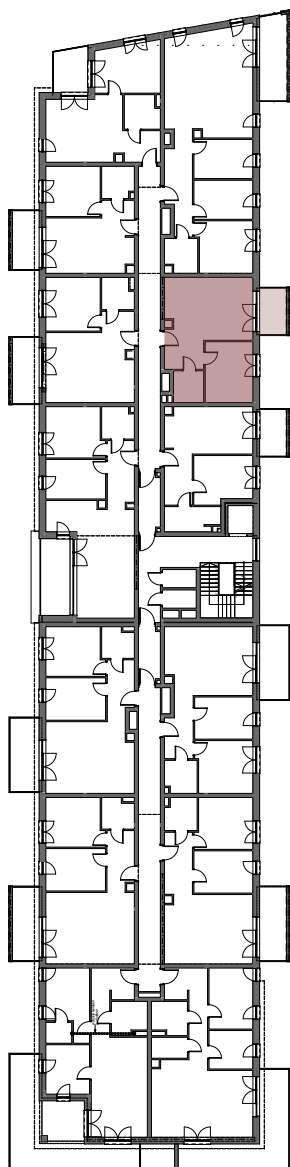
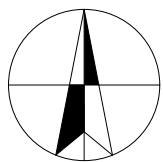


Pn



## Piętro 1: Mieszkanie 1.08

### Powierzchnia pomieszczeń

Nr	Nazwa pomieszczenia	Powierzchnia
01	hol	6,16
02	Łazienka	4,18
03	sypialnia	12,70
04	salon z aneksem	22,74
		<b>45,78 m<sup>2</sup></b>
05	balkon	5,47



# Nowy Sikornik

TWOJE WYMARZONE MIESZKANIE



## OSIEDLE "NOWY SIKORNIK" - GLIWICE ul. Biegusa

[www.jantar-investment.com](http://www.jantar-investment.com)

Uwaga: powierzchnia liczona wg PN-ISO 9836:2015 (obliczana w stanie wykończonym, do obliczeń przyjęto 1 cm tynku).

Wymiary na rzutach podano w stanie deweloperskim.

Na etapie realizacji obiektu mogą wystąpić korekty w układzie ścian i powierzchni lokali.

Aranżacje mieszkania przedstawiono poglądowo. Podziałka podana z tolerancją +/- 5%.

tel. +48 603 620 933