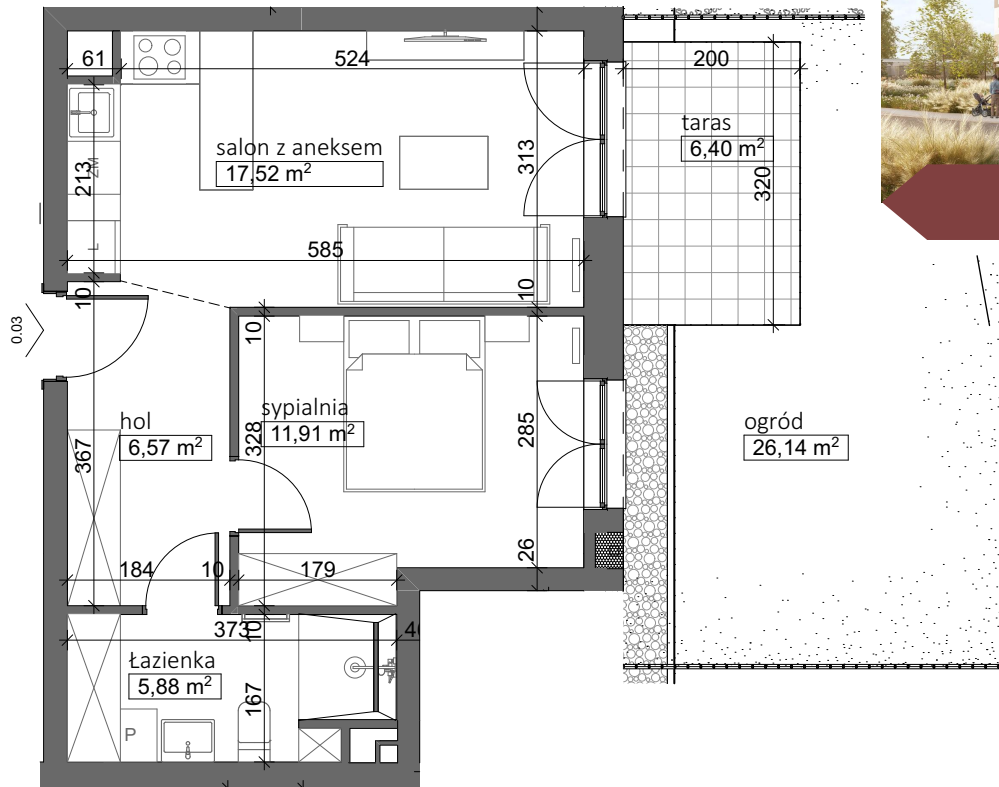
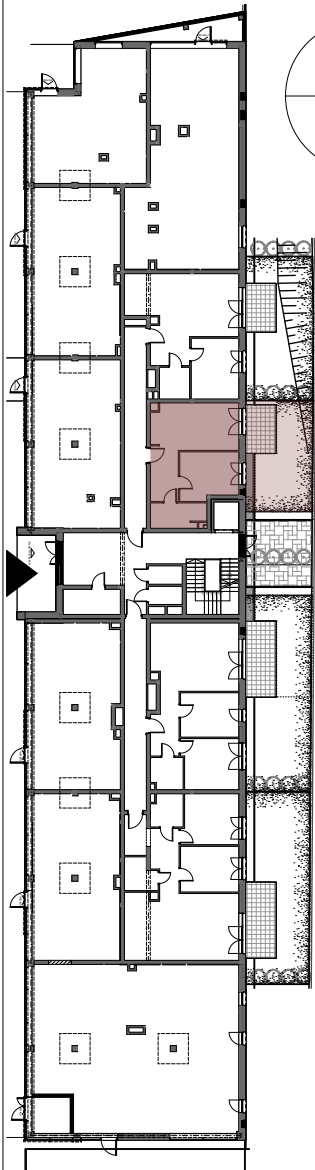
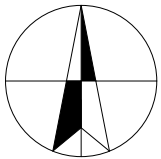


Pn



Parter: Mieszkanie 0.03

Powierzchnia pomieszczeń		
Nr	Nazwa pomieszczenia	Powierzchnia
01	hol	6,57
02	salon z aneksem	17,52
03	sypialnia	11,91
04	łazienka	5,88
		41,88 m²
05	taras	6,40
06	ogród	26,14
		powierzchnia ogrodu (z tarasem): ok. 32,54 m²



NOWY SIKORNIK

TWOJE WYMARZONE MIESZKANIE



OSIEDLE "NOWY SIKORNIK" - GLIWICE ul. Biegusa

www.jantar-investment.com

Uwaga: powierzchnia liczona wg PN-ISO 9836:2015 (obliczana w stanie wykończonym, do obliczeń przyjęto 1 cm tynku).

Wymiary na rzutach podano w stanie deweloperskim.

Na etapie realizacji obiektu mogą wystąpić korekty w układzie ścian i powierzchni lokali.

Aranżacje mieszkania przedstawiono poglądowo. Podziałka podana z tolerancją +/- 5%.

tel. +48 603 620 933