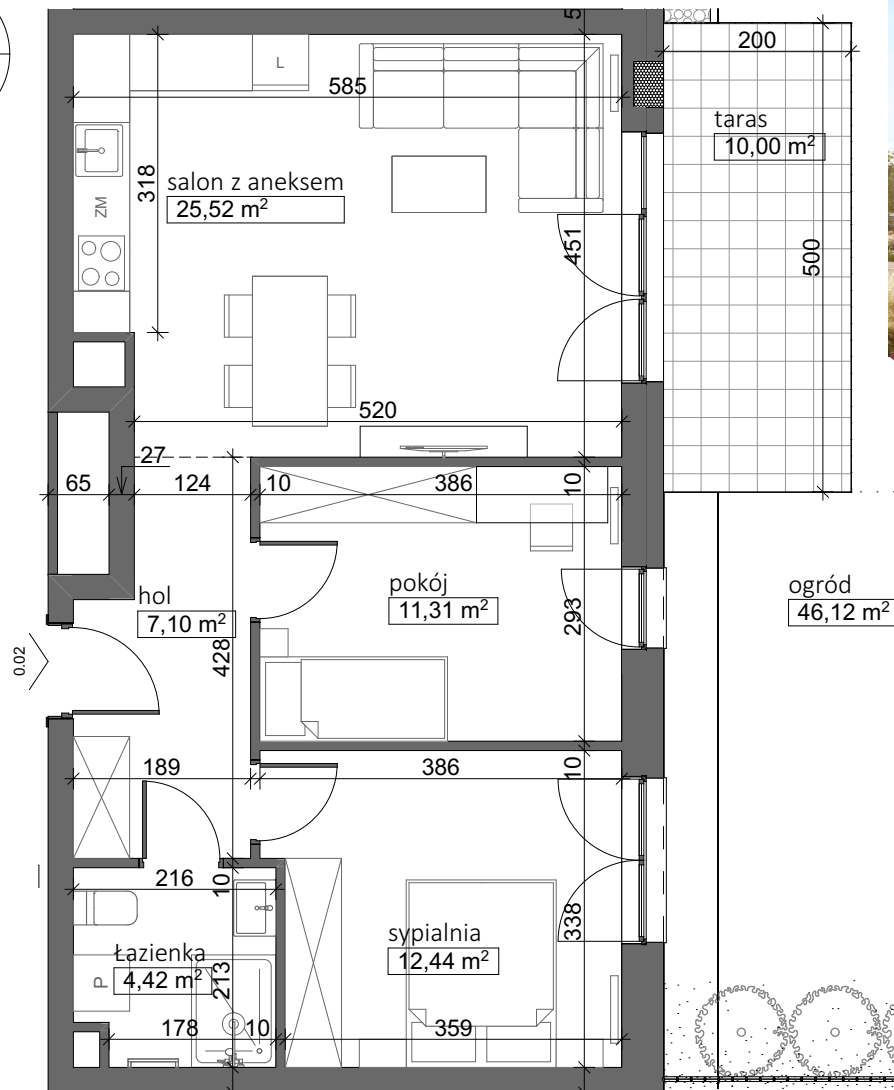
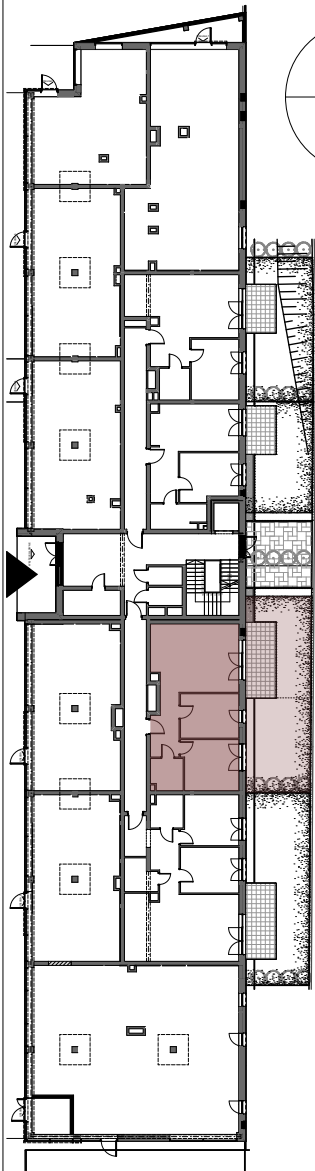
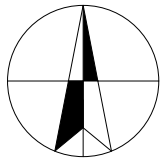


Pn



Parter: Mieszkanie 0.02

| Powierzchnia pomieszczeń |                     |   |
|--------------------------|---------------------|---|
| Nr                       | Nazwa pomieszczenia | Powierzchnia  |
| 01                       | hol                 | 7,10  |
| 02                       | Łazienka            | 4,42  |
| 03                       | sypialnia           | 12,44   |
| 04                       | salon z aneksem     | 25,52   |
| 05                       | pokój               | 11,31   |
|                          |                     | <b>60,79 m<sup>2</sup></b>                                      |
| 06                       | taras               | 10,00   |
| 07                       | ogród               | 46,12   |
|                          |                     | <b>powierzchnia ogrodu (z tarasem): ok. 56,12 m<sup>2</sup></b> |



# NOWY SIKORNIK

TWOJE WYMARZONE MIESZKANIE



OSIEDLE "NOWY SIKORNIK" - GLIWICE ul. Biegusa

[www.jantar-investment.com](http://www.jantar-investment.com)

Uwaga: powierzchnia liczona wg PN-ISO 9836:2015 (obliczana w stanie wykończonym, do obliczeń przyjęto 1 cm tynku).

Wymiary na rzutach podano w stanie deweloperskim.

Na etapie realizacji obiektu mogą wystąpić korekty w układzie ścian i powierzchni lokali.

Aranżacje mieszkania przedstawiono poglądowo. Podziałka podana z tolerancją +/- 5%.

tel. +48 603 620 933