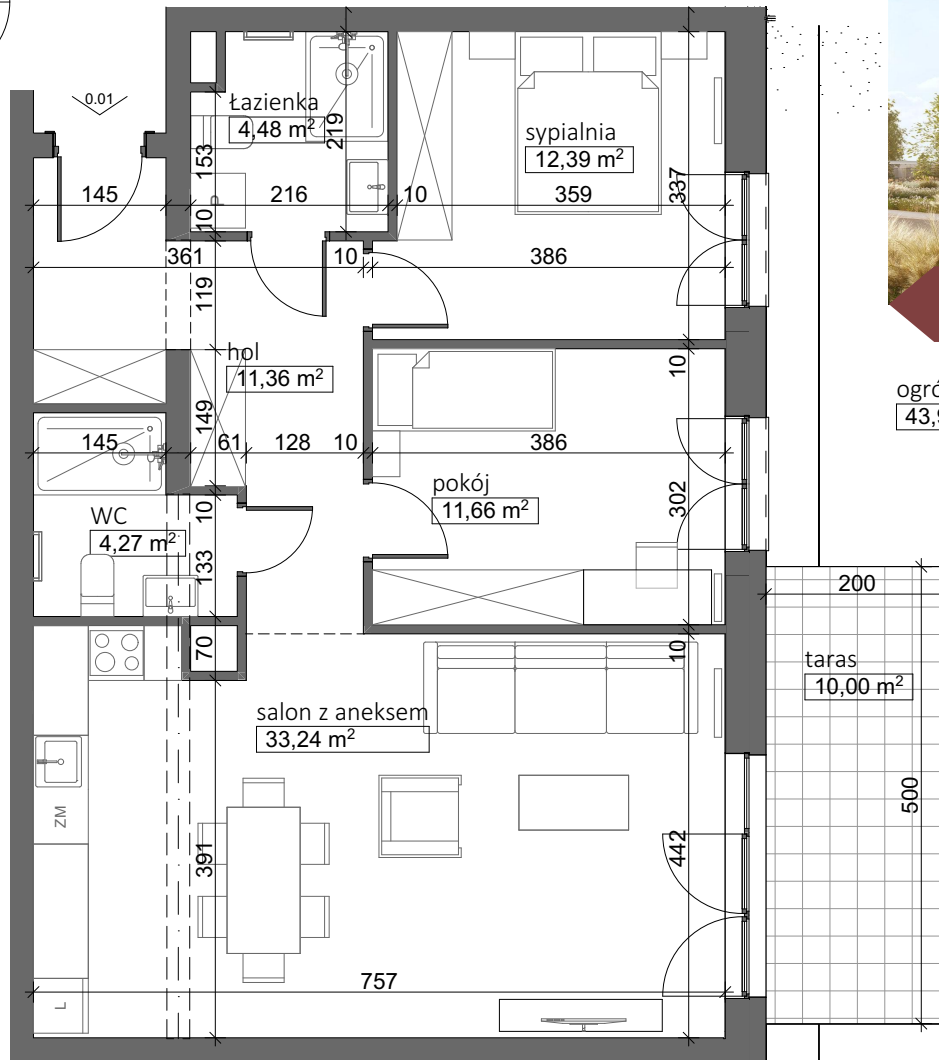
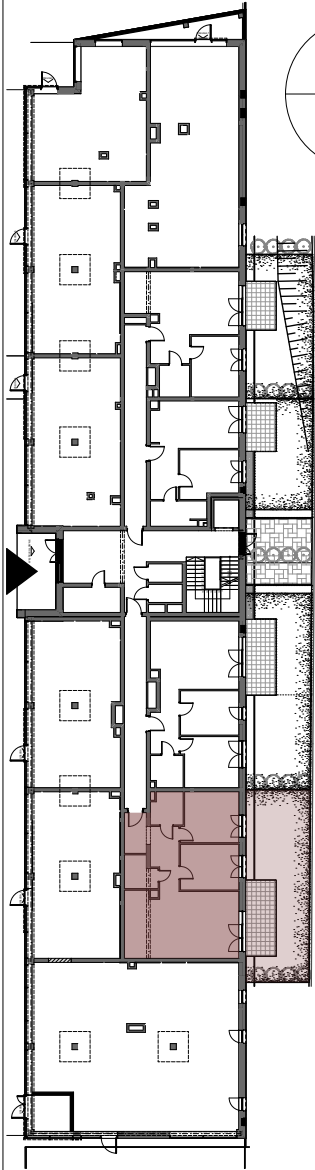
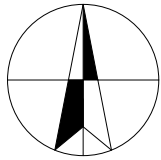


Pn



Parter: Mieszkanie 0.01

Powierzchnia pomieszczeń		
Nr	Nazwa pomieszczenia	Powierzchnia
01	hol	11,36
02	łazienka	4,48
03	sypialnia	12,39
04	pokój	11,66
05	salon z aneksem	33,24
06	WC	4,27
		<b>77,40 m<sup>2</sup></b>
07	taras	10,00
08	ogród	43,97
	<b>powierzchnia ogrodu (z tarasem): ok.</b>	<b>53,97 m<sup>2</sup></b>



# NOWY SIKORNIK

TWOJE WYMARZONE MIESZKANIE



OSIEDLE "NOWY SIKORNIK" - GLIWICE ul. Biegusa

[www.jantar-investment.com](http://www.jantar-investment.com)

Uwaga: powierzchnia liczona wg PN-ISO 9836:2015 (obliczana w stanie wykończonym, do obliczeń przyjęto 1 cm tynku).

Wymiary na rzutach podano w stanie deweloperskim.

Na etapie realizacji obiektu mogą wystąpić korekty w układzie ścian i powierzchni lokali.

Aranżacje mieszkania przedstawiono poglądowo. Podziałka podana z tolerancją +/- 5%.

tel. +48 603 620 933