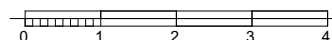


Segment N - N.2.1 Piętro II

Nazwa pomieszczenia	Powierzchnia
Hol	7,91
Łazienka	4,70
Pokój	8,01
Salon z kuchnią	20,95
Sypialnia	10,43
WC	2,26
	54,26 m²



OSIEDLE "NOWY SIKORNIK" - GLIWICE ul. Biegusa

www.jantar-investment.pl

Uwaga: powierzchnia liczona wg PN-ISO 9836:1997 (obliczana w stanie wykończonym, do obliczeń przyjęto 1 cm tynku).

Wymiary na rzutach podano w stanie surowym.

Na etapie realizacji obiektu mogą wystąpić korekty w układzie ścian i powierzchni lokali.

Powierzchnie poszczególnych pomieszczeń jak i całego mieszkania mogą się różnić o +/- 2%.

Aranżacje mieszkania przedstawiono poglądowo. Podziałka podana z tolerancją +/- 5%.

tel. +48 603 620 933



NOWY SIKORNIK

TWOJE WYMARZONE MIESZKANIE