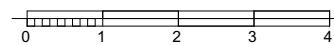


Segment N - N.0.5 Parter

Nazwa pomieszczenia	Powierzchnia
Hol	6,77
Łazienka	6,00
Pokój	9,30
Salon z kuchnią	22,72
Sypialnia	10,53
WC	2,54
	57,86 m²

powierzchnia ogrodu (z tarasem): ok. 178 m²



OSIEDLE "NOWY SIKORNIK" - GLIWICE ul. Biegusa



NOWY SIKORNIK

TWOJE WYMARZONE MIESZKANIE

Uwaga: powierzchnia liczona wg PN-ISO 9836:1997 (obliczana w stanie wykończonym, do obliczeń przyjęto 1 cm tynku).
Wymiary na rzutach podano w stanie surowym.

Na etapie realizacji obiektu mogą wystąpić korekty w układzie ścian i powierzchni lokali.
Powierzchnie poszczególnych pomieszczeń jak i całego mieszkania mogą się różnić o +/- 2%.
Aranżacje mieszkania przedstawiono poglądowo. Podziałka podana z tolerancją +/- 5%.

tel. +48 603 620 933

www.jantar-investment.pl