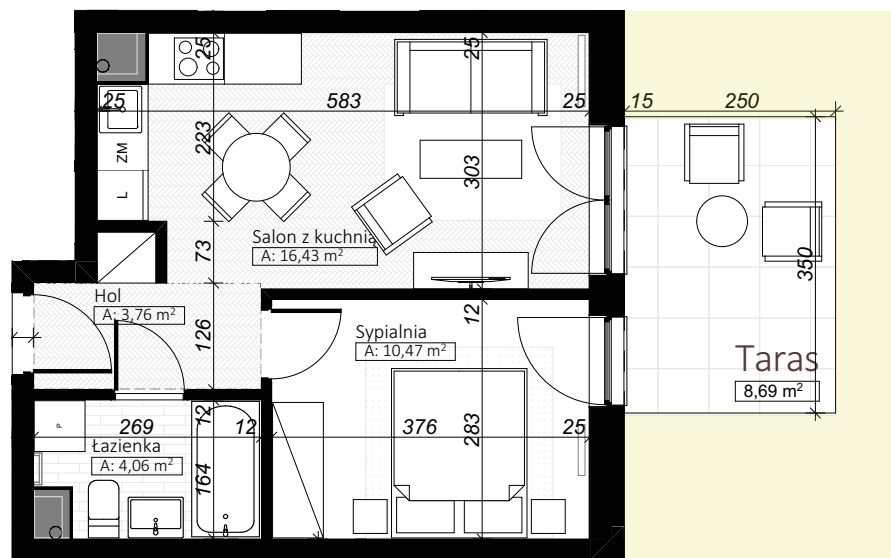


Segment N - N.0.3 Parter



Nazwa pomieszczenia	Powierzchnia
Hol	3,76
Łazienka	4,06
Salon z kuchnią	16,43
Sypialnia	10,47
	<b>34,72 m<sup>2</sup></b>

**powierzchnia ogrodu (z tarasem): ok. 28 m<sup>2</sup>**



## OSIEDLE "NOWY SIKORNIK" - GLIWICE ul. Biegusa



# NOWY SIKORNIK

TWOJE WYMARZONE MIESZKANIE

[www.jantar-investment.pl](http://www.jantar-investment.pl)

Uwaga: powierzchnia liczona wg PN-ISO 9836:1997 (obliczana w stanie wykończonym, do obliczeń przyjęto 1 cm tynku).

Wymiary na rzutach podano w stanie surowym.

Na etapie realizacji obiektu mogą wystąpić korekty w układzie ścian i powierzchni lokali. Powierzchnie poszczególnych pomieszczeń jak i całego mieszkania mogą się różnić o +/- 2%.

Aranżacje mieszkania przedstawiono poglądowo. Podziałka podana z tolerancją +/- 5%.

tel. +48 603 620 933