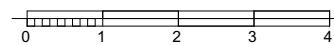


## Segment N - N.O.1 Parter

Nazwa pomieszczenia	Powierzchnia
Hol	7,91
Łazienka	4,70
Pokój	8,01
Salon z kuchnią	20,95
Sypialnia	10,43
WC	2,26
	<b>54,26 m<sup>2</sup></b>

**powierzchnia ogrodu (z tarasem): ok. 116 m<sup>2</sup>**



## OSIEDLE "NOWY SIKORNIK" - GLIWICE ul. Biegusa



# NOWY SIKORNIK

TWOJE WYMARZONE MIESZKANIE

[www.jantar-investment.pl](http://www.jantar-investment.pl)

Uwaga: powierzchnia liczona wg PN-ISO 9836:1997 (obliczana w stanie wykończonym, do obliczeń przyjęto 1 cm tynku).

Wymiary na rzutach podano w stanie surowym.

Na etapie realizacji obiektu mogą wystąpić korekty w układzie ścian i powierzchni lokali.  
Powierzchnie poszczególnych pomieszczeń jak i całego mieszkania mogą się różnić o +/- 2%.

Aranżacje mieszkania przedstawiono poglądowo. Podziałka podana z tolerancją +/- 5%.

tel. +48 603 620 933