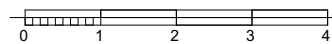


## Segment M - M.3.1 Piętro III

Nazwa pomieszczenia	Powierzchnia
Hol	6,77
Łazienka	6,00
Pokój	9,30
Salon z kuchnią	22,72
Sypialnia	10,53
WC	2,54
	<b>57,86 m<sup>2</sup></b>



## OSIEDLE "NOWY SIKORNIK" - GLIWICE ul. Biegusa

[www.jantar-investment.pl](http://www.jantar-investment.pl)

Uwaga: powierzchnia liczona wg PN-ISO 9836:1997 (obliczana w stanie wykończonym, do obliczeń przyjęto 1 cm tynku).

Wymiary na rzutach podano w stanie surowym.

Na etapie realizacji obiektu mogą wystąpić korekty w układzie ścian i powierzchni lokali. Powierzchnie poszczególnych pomieszczeń jak i całego mieszkania mogą się różnić o +/- 2%.

Aranżacje mieszkania przedstawiono poglądowo. Podziałka podana z tolerancją +/- 5%.

tel. +48 603 620 933



# NOWY SIKORNIK

TWOJE WYMARZONE MIESZKANIE