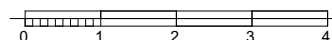


Segment L - L.2.4 Piętro II

| Nazwa pomieszczenia | Powierzchnia |
|---------------------|----------------------------|
| Hol | 7,80 |
| Łazienka | 6,56 |
| Pokój | 10,69 |
| Salon z kuchnią | 26,55 |
| Sypialnia | 12,64 |
| | 64,24 m² |



OSIEDLE "NOWY SIKORNIK" - GLIWICE ul. Biegusa

www.jantar-investment.pl

Uwaga: powierzchnia liczona wg PN-ISO 9836:1997 (obliczana w stanie wykończonym, do obliczeń przyjęto 1 cm tynku).

Wymiary na rzutach podano w stanie surowym.

Na etapie realizacji obiektu mogą wystąpić korekty w układzie ścian i powierzchni lokali. Powierzchnie poszczególnych pomieszczeń jak i całego mieszkania mogą się różnić o +/- 2%.

Aranżacje mieszkania przedstawiono poglądowo. Podziałka podana z tolerancją +/- 5%.

tel. +48 603 620 933



NOWY SIKORNIK

TWOJE WYMARZONE MIESZKANIE