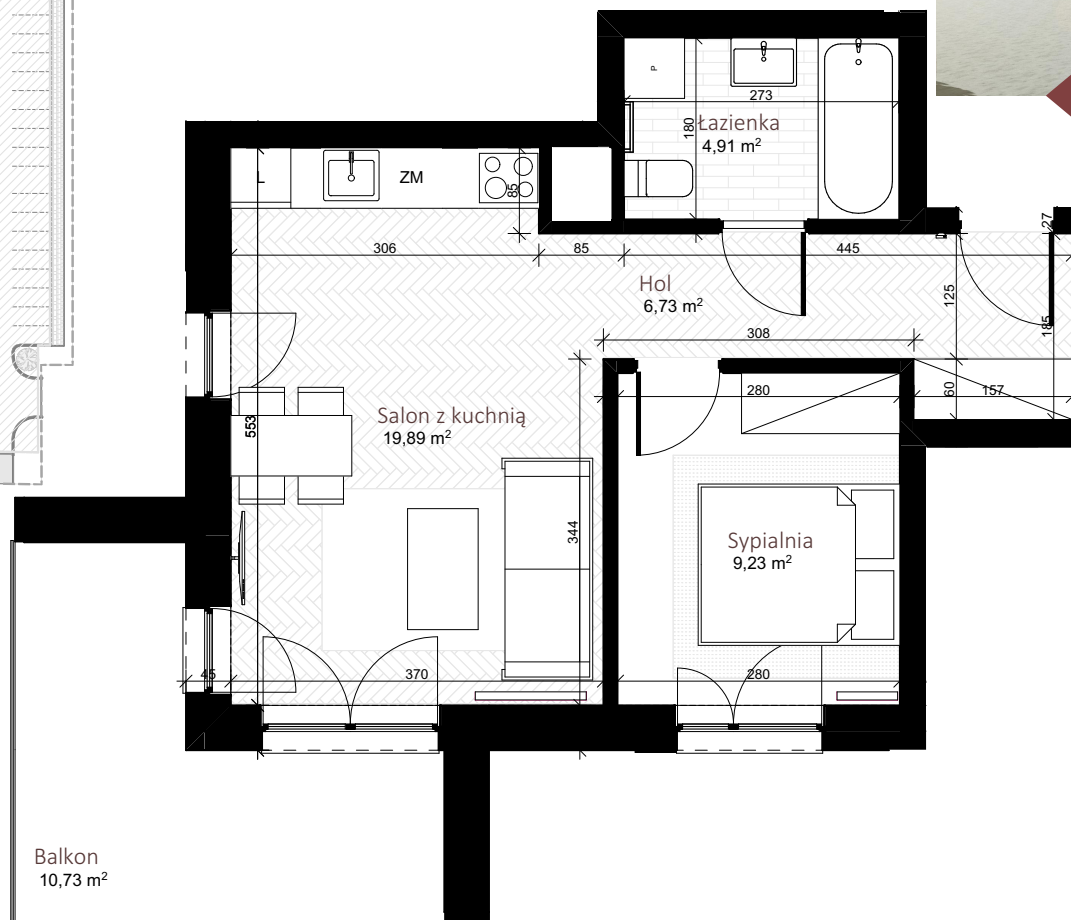
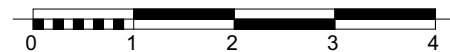


Segment K - K.2.7 Piętro II



Nazwa pomieszczenia	Powierzchnia
Hol	6,73
Łazienka	4,91
Salon z kuchnią	19,89
Sypialnia	9,23

**40,76 m<sup>2</sup>**



OSIEDLE "NOWY SIKORNIK" - GLIWICE ul. Biegusa



**NOWY SIKORNIK**

TWOJE WYMARZONE MIESZKANIE

Uwaga: powierzchnia liczona wg PN-ISO 9836:1997 (obliczana w stanie wykończonym, do obliczeń przyjęto 1 cm tynku).  
Wymiary na rzutach podano w stanie surowym.

Na etapie realizacji obiektu mogą wystąpić korekty w układzie ścian i powierzchni lokali.  
Aranżacje mieszkania przedstawiono poglądowo. Podziałka podana z tolerancją +/- 5%.

tel. +48 603 620 933

[www.jantar-investment.pl](http://www.jantar-investment.pl)