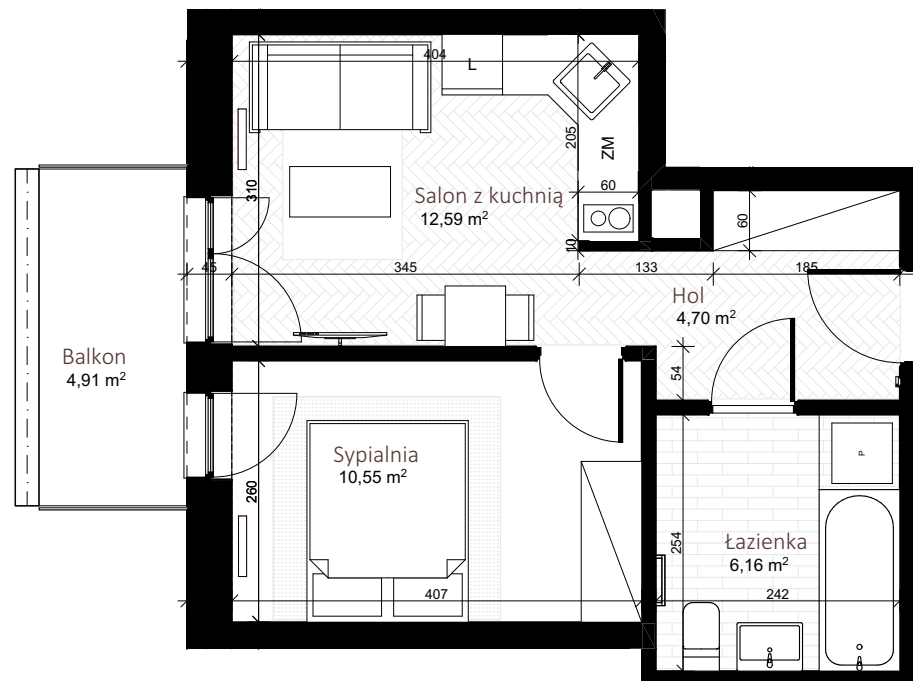


Segment K - K.2.4 Piętro II



Nazwa pomieszczenia	Powierzchnia
Hol	4,70
Łazienka	6,16
Salon z kuchnią	12,59
Sypialnia	10,55

34,00 m²



NOWY SIKORNIK

TWOJE WYMARZONE MIESZKANIE



OSIEDLE "NOWY SIKORNIK" - GLIWICE ul. Biegusa

www.jantar-investment.pl
 Uwaga: powierzchnia liczona wg PN-ISO 9836:1997 (obliczana w stanie wykończonym, do obliczeń przyjęto 1 cm tynku).
 Wymiary na rzutach podano w stanie surowym.

Na etapie realizacji obiektu mogą wystąpić korekty w układzie ścian i powierzchni lokali.
 Aranżacje mieszkania przedstawiono poglądowo. Podziałka podana z tolerancją +/- 5%.

tel. +48 603 620 933