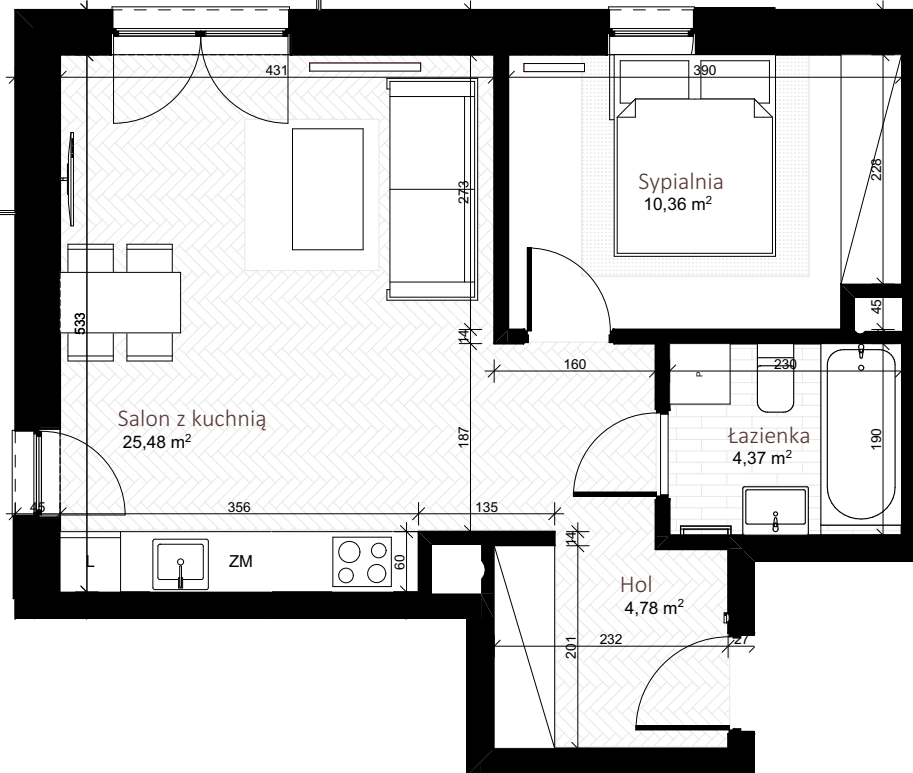


Balkon
9,44 m²



Salon z kuchnią
25,48 m²

Sypialnia
10,36 m²

Łazienka
4,37 m²

Hol
4,78 m²

Nazwa pomieszczenia	Powierzchnia
Hol	4,78
Łazienka	4,37
Salon z kuchnią	25,48
Sypialnia	10,36

44,99 m²



OSIEDLE "NOWY SIKORNIK" - GLIWICE ul. Biegusa



NOWY SIKORNIK

TWOJE WYMARZONE MIESZKANIE

Uwaga: powierzchnia liczona wg PN-ISO 9836:1997 (obliczana w stanie wykończonym, do obliczeń przyjęto 1 cm tynku).
Wymiary na rzutach podano w stanie surowym.

Na etapie realizacji obiektu mogą wystąpić korekty w układzie ścian i powierzchni lokali.
Aranżacje mieszkania przedstawiono poglądowo. Podziałka podana z tolerancją +/- 5%.

tel. +48 603 620 933

www.jantar-investment.pl