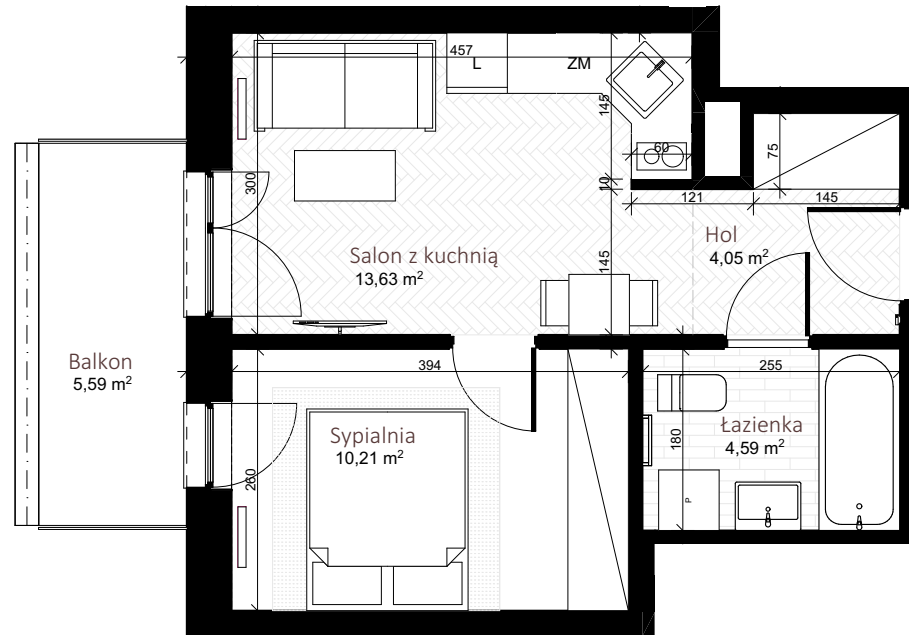
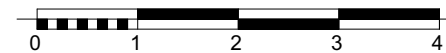


Segment J - J.3.5 Piętro III



Nazwa pomieszczenia	Powierzchnia
Hol	4,05
Łazienka	4,59
Salon z kuchnią	13,63
Sypialnia	10,21

32,48 m²



OSIEDLE "NOWY SIKORNIK" - GLIWICE ul. Biegusa

www.jantar-investment.pl

Uwaga: powierzchnia liczona wg PN-ISO 9836:1997 (obliczana w stanie wykończonym, do obliczeń przyjęto 1 cm tynku).

Wymiary na rzutach podano w stanie surowym.

Na etapie realizacji obiektu mogą wystąpić korekty w układzie ścian i powierzchni lokali.

Aranżacje mieszkania przedstawiono poglądowo. Podziałka podana z tolerancją +/- 5%.

tel. +48 603 620 933



NOWY SIKORNIK

TWOJE WYMARZONE MIESZKANIE