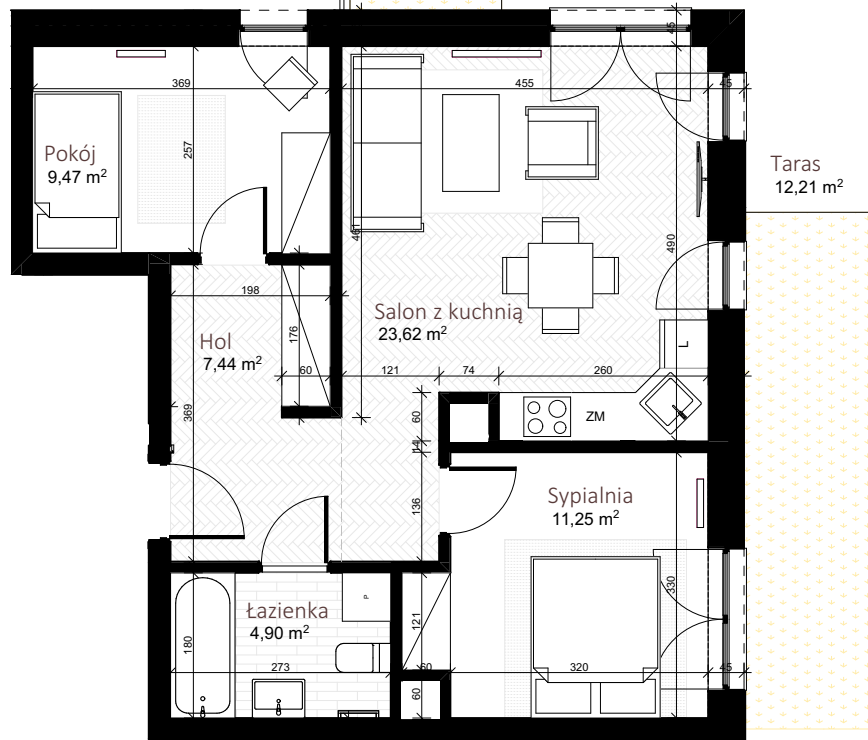


Segment J - J.0.8 Parter

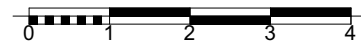


Nazwa pomieszczenia	Powierzchnia
Hol	7,44
Łazienka	4,90
Pokój	9,47
Salon z kuchnią	23,62
Sypialnia	11,25

56,68 m²

powierzchnia ogrodu (z tarasem): ok. 110 m²

OSIEDLE "NOWY SIKORNIK" - GLIWICE ul. Biegusa



NOWY SIKORNIK

TWOJE WYMARZONE MIESZKANIE

www.jantar-investment.pl

Uwaga: powierzchnia liczona wg PN-ISO 9836:1997 (obliczana w stanie wykończonym, do obliczeń przyjęto 1 cm tynku).

Wymiary na rzutach podano w stanie surowym.

Na etapie realizacji obiektu mogą wystąpić korekty w układzie ścian i powierzchni lokali.

Aranżacje mieszkania przedstawiono poglądowo. Podziałka podana z tolerancją +/- 5%.

tel. +48 603 620 933