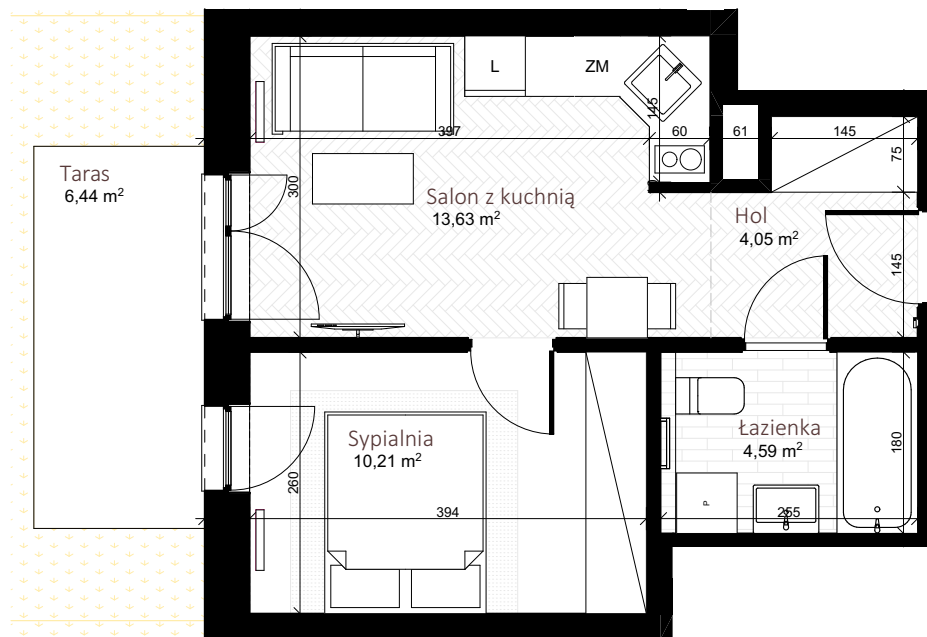


Segment J - J.0.5 Parter



Nazwa pomieszczenia	Powierzchnia
Hol	4,05
Łazienka	4,59
Salon z kuchnią	13,63
Sypialnia	10,21

32,48 m²

powierzchnia ogrodu (z tarasem): ok. 51 m²



OSIEDLE "NOWY SIKORNIK" - GLIWICE ul. Biegusa



NOWY SIKORNIK

TWOJE WYMARZONE MIESZKANIE

Uwaga: powierzchnia liczona wg PN-ISO 9836:1997 (obliczana w stanie wykończonym, do obliczeń przyjęto 1 cm tynku).
Wymiary na rzutach podano w stanie surowym.

Na etapie realizacji obiektu mogą wystąpić korekty w układzie ścian i powierzchni lokali.
Aranżacje mieszkania przedstawiono poglądowo. Podziałka podana z tolerancją +/- 5%.

tel. +48 603 620 933

www.jantar-investment.pl