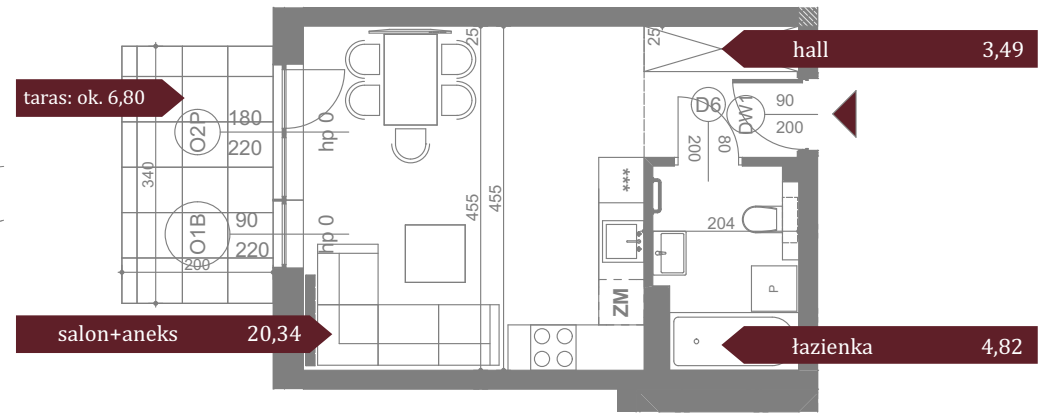


USYTUOWANIE NA RZUCIE PARTERU



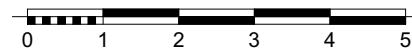
## A 0.7 PARTER



**28,65 m<sup>2</sup>**

powierzchnia ogrodu (z tarasem): ok. 38,60 m<sup>2</sup>

**JANTAR INVESTMENT**  
 — Apartamenty i mieszkania —



OSIEDLE "NOWY SIKORNIK" - GLIWICE ul. Biegusa

[www.jantar-investment.pl](http://www.jantar-investment.pl)

Uwaga: powierzchnia liczona wg PN-ISO 9836:1997 (obliczana w stanie wykończonym, do obliczeń przyjęto 1 cm tynku).

Wymiary na rzutach podano w stanie surowym.

Na etapie realizacji obiektu mogą wystąpić korekty w układzie ścian i powierzchni lokali.

Aranżacje mieszkania przedstawiono poglądowo. Podziałka podana z tolerancją +/- 5%.