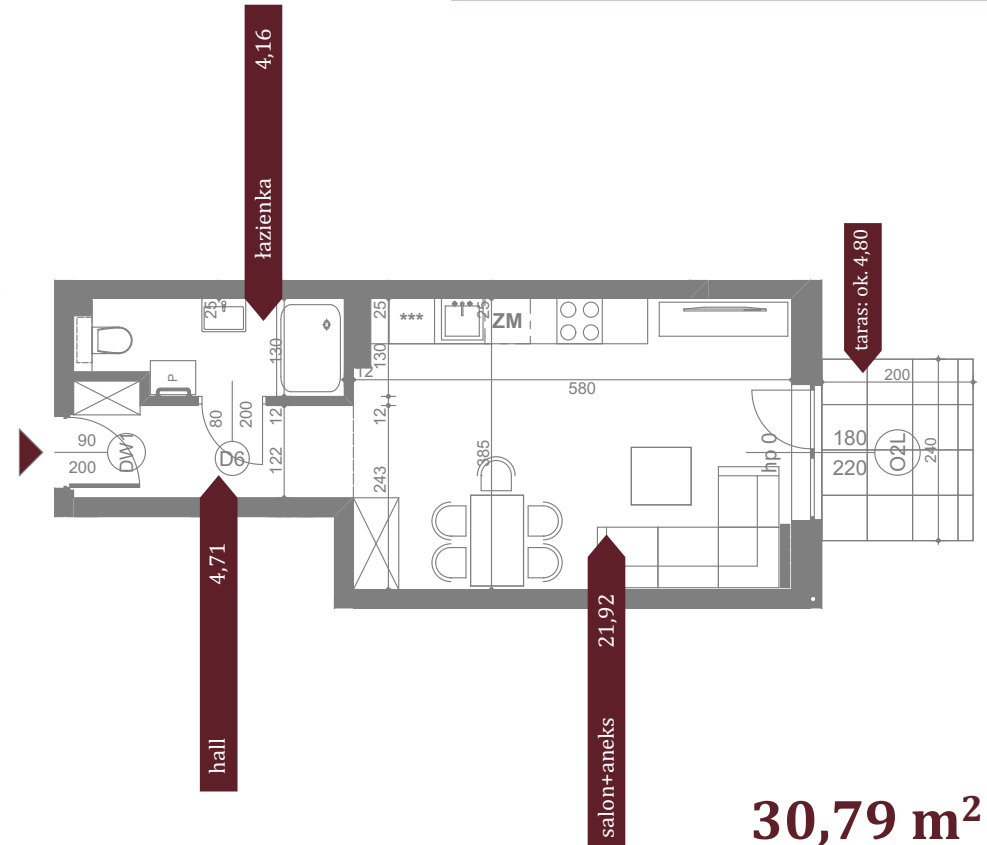


USYTUOWANIE NA RZUCIE PARTERU



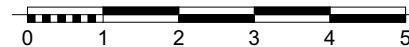
A 0.2- PARTER



30,79 m²

powierzchnia ogrodu (z tarasem): ok. 12,00 m²

JANTAR INVESTMENT
 — Apartamenty i mieszkania —



OSIEDLE "NOWY SIKORNIK" - GLIWICE ul. Biegusa

www.jantar-investment.pl

Uwaga: powierzchnia liczona wg PN-ISO 9836:1997 (obliczana w stanie wykończonym, do obliczeń przyjęto 1 cm tynku).

Wymiary na rzutach podano w stanie surowym.

Na etapie realizacji obiektu mogą wystąpić korekty w układzie ścian i powierzchni lokali.

Aranżacje mieszkania przedstawiono poglądowo. Podziałka podana z tolerancją +/- 5%.